



AZUR MÉDITERRANÉE

LUXURY REAL ESTATE

www.azur-mediterranee.com

+33 (0)4 93 01 70 75
VILLEFRANCHE-SUR-MER

VILLEFRANCHE SUR MER | ST JEAN CAP FERRAT | BEAULIEU SUR MER | NICE MONT BORON | EZE SUR MER | CAP D'AIL
2 REAL ESTATE AGENTS IN VILLEFRANCHE-SUR-MER AND SAINT-JEAN-CAP-FERRAT



720 000 €

Achat appartement

2 pièces

Surface : 56 m²

Année construction : 2026

Exposition : Sud ouest

Vue : Dégagée

Eau chaude : Individuelle

État intérieur : Neuf

Standing : Prestige

État immeuble : Neuf

Prestations :

Ascenseur, Double vitrage, Résidence sécurisée, Calme, frais de notaire réduits, Résidentiel, Low notary fees, Volets roulants électriques

1 chambre

1 terrasse

1 salle de douche

1 toilette

Document non contractuel
27/04/2024 - Prix T.T.C



Appartement 4677 Beaulieu-sur-Mer

Saisissez une occasion unique dans le centre-ville très prisé de Beaulieu-sur-Mer. Vous aurez la chance d'acquérir des appartements élégants, complètement neufs, au cœur de l'une des plus belles villes de la Côte d'azur. La résidence se distingue par sa façade historique datant de la fin du XIXe siècle, restaurée et sublimée. Elle compte seulement 16 appartements. Ce 2 pièces de 56 m² des prestations de luxe: un espace intérieur spacieux, avec de hauts plafonds, l'air conditionné ainsi qu'un espace extérieur de 45 m² pour apprécier pleinement le climat méditerranéen. Contactez-nous pour obtenir plus d'informations sur les appartements disponibles. La livraison est prévue pour le deuxième trimestre 2026. Saisissez cette véritable opportunité dès maintenant !

Informations légales

720 000 €

Honoraires à la charge du vendeur, bien en copropriété (16 lots dans la copropriété), aucune procédure en cours, les informations sur les risques auxquels ce bien est exposé sont disponibles sur georisques.gouv.fr



2024 DÉVELOPPEMENT
BEAULIEU 100



WELL &
APPARTIENANT À UN
PROJET DE DÉVELOPPEMENT



WELL &
APPARTIENANT À UN
PROJET DE DÉVELOPPEMENT



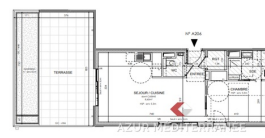
WELL &
APPARTIENANT À UN
PROJET DE DÉVELOPPEMENT



WELL &
APPARTIENANT À UN
PROJET DE DÉVELOPPEMENT



WELL &
APPARTIENANT À UN
PROJET DE DÉVELOPPEMENT



2024 DÉVELOPPEMENT
BEAULIEU 100



WELL &
APPARTIENANT À UN
PROJET DE DÉVELOPPEMENT



WELL &
APPARTIENANT À UN
PROJET DE DÉVELOPPEMENT



WELL &
APPARTIENANT À UN
PROJET DE DÉVELOPPEMENT



WELL &
APPARTIENANT À UN
PROJET DE DÉVELOPPEMENT



WELL &
APPARTIENANT À UN
PROJET DE DÉVELOPPEMENT



Azur Méditerranée - 2, avenue Albert 1er - 06230 Villefranche sur Mer - France
Tél. +33 (0)4 93 01 70 75 - Fax. +33 (0)4 93 76 63 09 - info@azur-mediterranee.com

Carte professionnelle n°1010 Préfecture des Alpes-Maritimes - RCS NICE B 318026713

Code NAF 7906 - SIRET 318 026 713 00012 - Document non contractuel