



2 900 000 €

Achat appartement

4 pièces

Surface : 160 m<sup>2</sup>

Année construction : avant 1975

Exposition : Sud

Vue : Mer panoramique

État intérieur : Bon

Prestations :

Ascenseur, Double vitrage, Résidentiel,  
Volets roulants électriques

3 chambres

1 parking

Classe énergie (dpe) : C

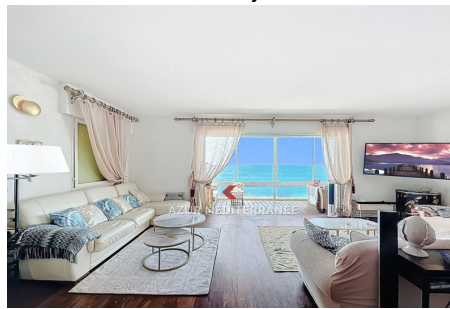
Emission de gaz à effet de serre (ges) : A

Document non contractuel  
05/11/2024 - Prix T.T.C



### Appartement 4706 Nice

Situé dans une résidence pieds dans l'eau, à la fois rare et prestigieuse, cet appartement de 4/5 pièces en duplex de 160 m<sup>2</sup> avec une grande terrasse est une véritable perle rare. Un bien d'exception pour une clientèle recherchant le luxe, la tranquillité, et un emplacement incomparable en bord de mer, les pieds dans l'eau, à pieds des restaurants, du port de Nice ainsi que des commerces. Dès votre arrivée, vous serez immédiatement séduit par une grande terrasse en bois, orientée plein Sud, qui offre une vue panoramique à couper le souffle sur la Méditerranée. Cet espace extérieur est conçu pour le plaisir et la détente, permettant de savourer des moments d'exception en toute intimité, avec la mer littéralement à vos pieds. Le vaste séjour, inondé de lumière naturelle, s'ouvre sur une terrasse offrant une vue mer époustouflante. La spacieuse salle à manger et la cuisine ouverte, entièrement équipée avec des matériaux de qualité, forment un espace de vie convivial et sophistiqué. L'appartement dispose de trois chambres, chacune dotée de sa salle de bain privative, équipées de commodités modernes. La suite parentale, un véritable sanctuaire de bien-être, comprend une salle avec douche à l'italienne et jacuzzi ainsi que la vue panoramique. Les deux autres



### Informations légales

Azur Méditerranée - 2, avenue Albert 1er - 06230 Villefranche sur Mer - France

Tél. +33 (0)4 93 01 70 75 - Fax +33 (0)4 93 76 63 09 - info@azur-mediterranee.com

Honoraires à la charge du vendeur, bien en copropriété, charges courantes  
annuelles 2 968 € (247 € par mois), aucune procédure en cours, les informations

sur les risques auxquels ce bien est exposé sont disponibles sur  
Carte professionnelle n°1010-Préfecture des Alpes-Maritimes - RCS NICE B 318026713

Code NAF 7906 - SIBET 318 026 713 00012 - Document non contractuel

[georisques.gouv.fr](http://georisques.gouv.fr)